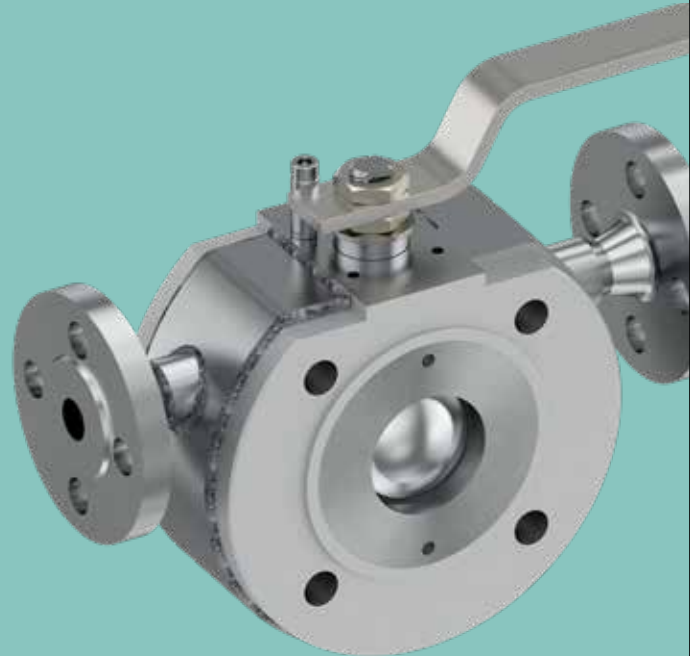


ALFA 11N/11NF PN 10-40 | ANSI 150-300

Wafer type ball valve
Kompaktkugelhahn



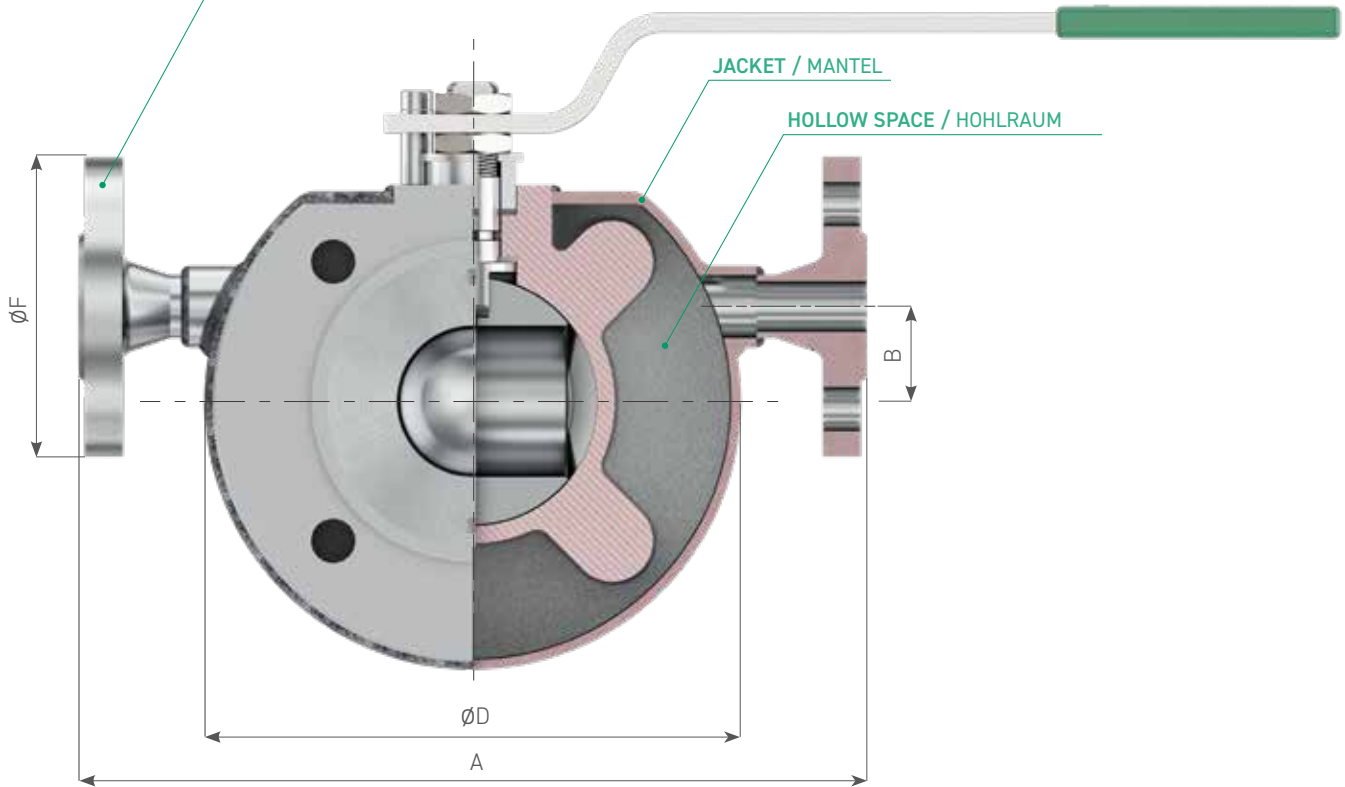
MAIN FEATURES / WESENTLICHE MERKMALE

- **Heating/cooling jacket integral to the valve body, applicable on bar stock valve (A10N) and on casting body valve (A10NF) /**
Im Gehäuse integrierter Heizmantel/Kühlmantel, verfügbar für Gehäuse aus Stabstahl (A10N) und Gussgehäuse (A10NF).
- **For application requiring a fixed fluid temperature inside the valve body, through circulation inside the jacket of hot water, steam, diathermic oil or other fluid /** Für Anwendungen welche eine konstante Temperatur des Mediums im Kugelhahn erfordern. Dazu wird der Heizmantel/Kühlmantel z.B. mit heißem Wasser, Dampf, Thermalöl oder anderen Medien durchströmt.
- **Metal thickness / Materialdicke: 3 mm**
- **Jacket hollow space / Mantel-Hohlraum: 10 mm**
- **Maximum operating jacket pressure / Max. zulässiger Betriebsdruck im Heiz-/Kühlmantel: 16 bar**
- **Jacket material / Mantelwerkstoff:**
Carbon steel type S235 JR (Carbon steel body valves) / C-Stahl S235 JR (für Kugelhähne aus C-Stahl)
Pickled stainless steel AISI 316 (Stainless steel body valves) / Edelstahl AISI 316 gebeizt (für Kugelhähne aus Edelstahl)
- **100% hydraulic tested - welding process ASME qualified /** 100% Wasserdruckprüfung - Schweißungen ASME qualifiziert.
- **For valve technical features, please refer to standard valve family /** Technische Merkmale der Kugelhähne entnehmen Sie bitte den Datenblättern der Standard-Kugelhahnserie.
- **For different configuration type, number and position of jacket connection please contact our engineering dept /**
Für weitere Ausführungen, Anzahl und Lage der Mantelanschlüsse kontaktieren Sie bitte unsere technische Abteilung.

DIMENSIONS / ABMESSUNGEN

DN	15	20	25	32	40	50	65	80	100	125	150	200
ø"	½"	¾"	1"	1¼"	1½"	2"	2½"	3"	4"	5"	6"	8"
A	180	180	190	210	230	250	270	300	340	380	420	500
B	-	-	-	25	30	30	45	50	70	80	95	130
ø D	114	124	131	151	174	191	211	226	244	278	310/331	366/406
ø m	½" GAS								1" GAS			
ø F	DN 15								DN 25			
Kg. Threaded/ geschraubt	2,7	3,1	3,7	4,5	6,8	8,6	14	16,6	28,2	41,6	82	142
Kg. Flanged/ geflanscht	4,7	5,1	5,7	6,5	8,8	10,6	16	18,6	32,2	45,6	86	146

FLANGED CONNECTION / FLANSCHANSCHUSS
(EN1092-1 PN16, ANSI 150)



THREADED CONNECTION / GEWINDEANSCHLUSS
(G-INNENGEWINDE / NPT ANSI B1.20.1)

